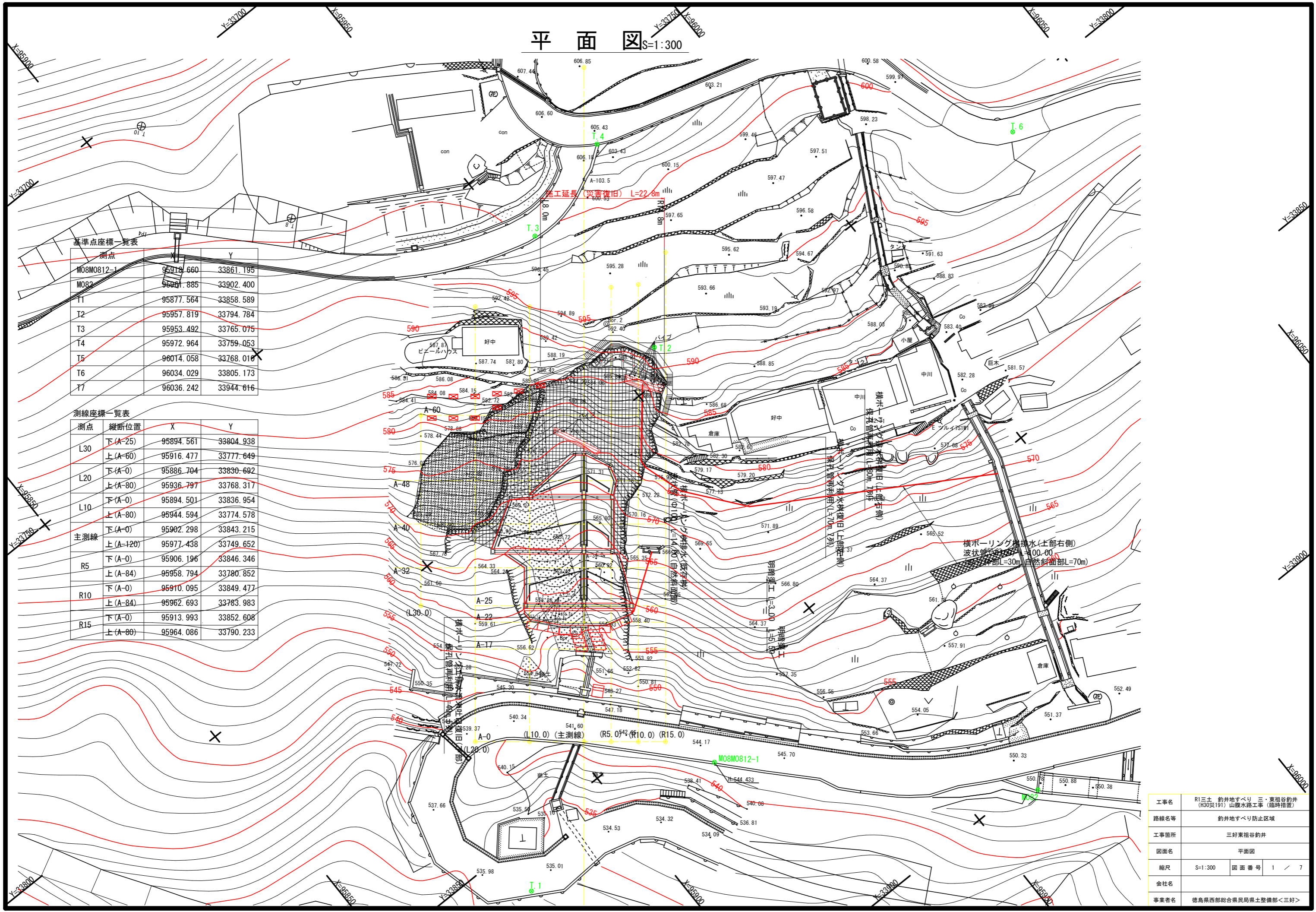


平面図 S=1:300



基準点座標一覧表

測点	X	Y
M08M0812-1	95918.660	33861.195
M082	95961.885	33902.400
T1	95877.564	33858.589
T2	95957.819	33794.784
T3	95953.492	33765.075
T4	95972.964	33759.053
T5	96014.058	33768.016
T6	96034.029	33805.173
T7	96036.242	33944.616

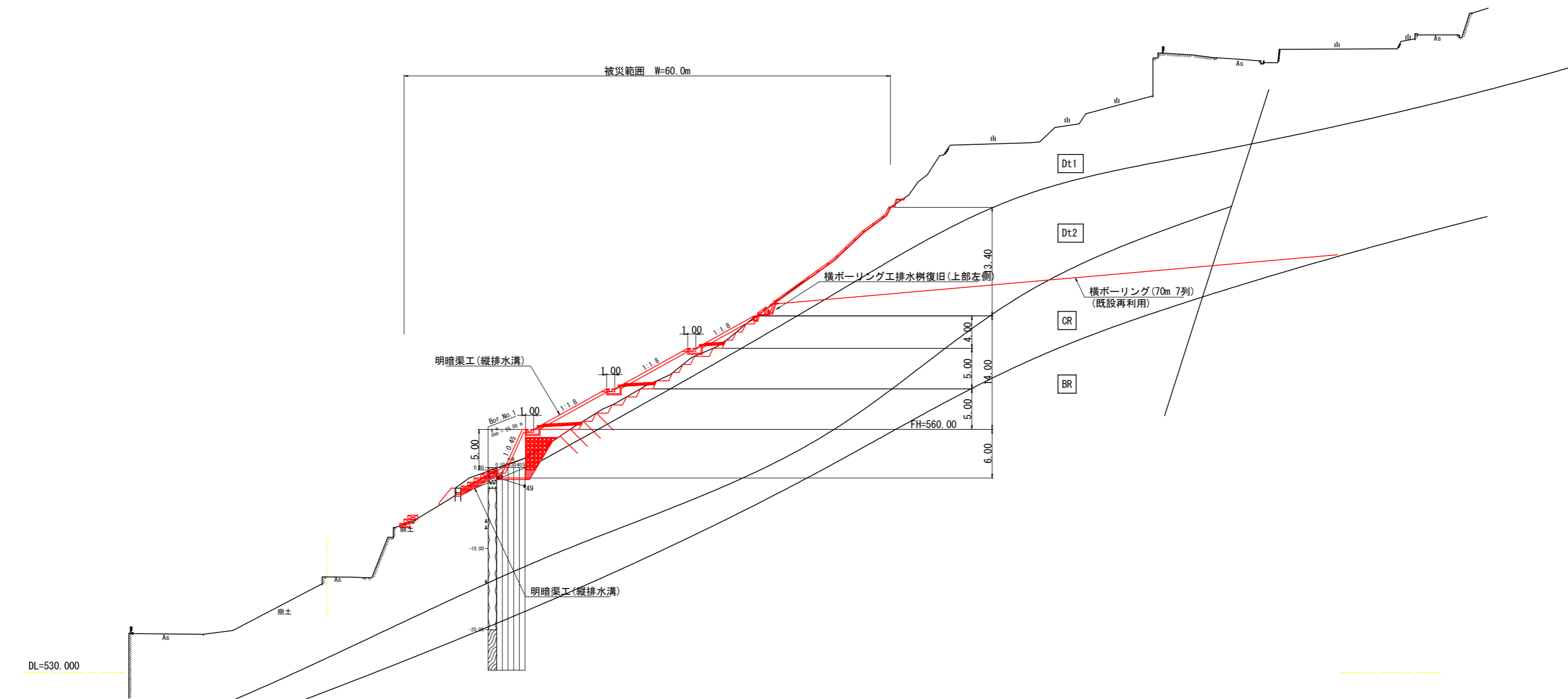
測線座標一覧表

測点	縦断位置	X	Y
L30	下(A-25)	95894.561	33804.938
	上(A-60)	95916.477	33777.649
L20	下(A-0)	95886.704	33830.692
	上(A-80)	95936.797	33768.317
L10	下(A-0)	95894.501	33836.954
	上(A-80)	95944.594	33774.578
主測線	下(A-0)	95902.298	33843.215
	上(A-120)	95977.438	33749.652
R5	下(A-0)	95906.196	33846.346
	上(A-84)	95958.794	33780.852
R10	下(A-0)	95910.095	33849.477
	上(A-84)	95962.693	33783.983
R15	下(A-0)	95913.993	33852.608
	上(A-80)	95964.086	33790.233

工事名	R1三土 釣井地すべり 三・東祖谷釣井 (H30災191) 山腹水路工事 (臨時措置)
路線名等	釣井地すべり防止区域
工事箇所	三好東祖谷釣井
図面名	平面図
縮尺	S=1:300 図面番号 1 / 7
会社名	
事業者名	徳島県西部総合県民局県土整備部<三好>

断面図(1)_{S=1:250}

主測線
 GH=541.794
 FH=



工事名	R1三土 釣井地すべり 三・東祖谷釣井 (H30災191) 山腹水路工事 (臨時措置)		
路線名等	釣井地すべり防止区域		
工事箇所	三好東祖谷釣井		
図面名	断面図(1)		
縮尺	S=1:250	図面番号	2 / 7
会社名			
事業者名	徳島県西部総合県民局県土整備部<三好>		

断面図 (2) S=1:250

測線 (R10.0)
GH=
FH=

被災範囲 W=25.0m

横ボーリング (80m 7列)
(既設再利用)

横ボーリング工排水樹復旧 (上部右側)

測線 (R15.0)
GH=543.499
FH=

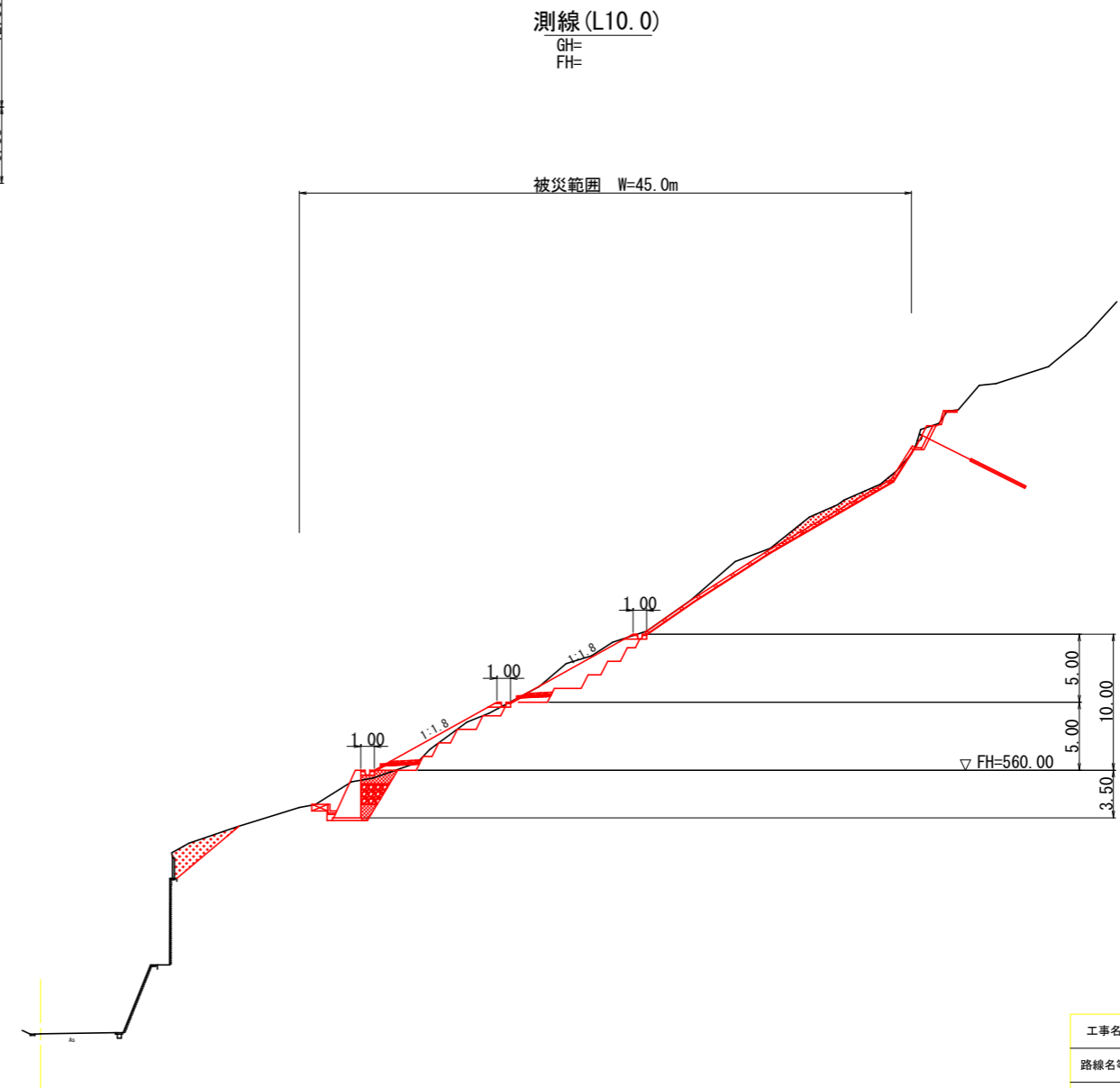
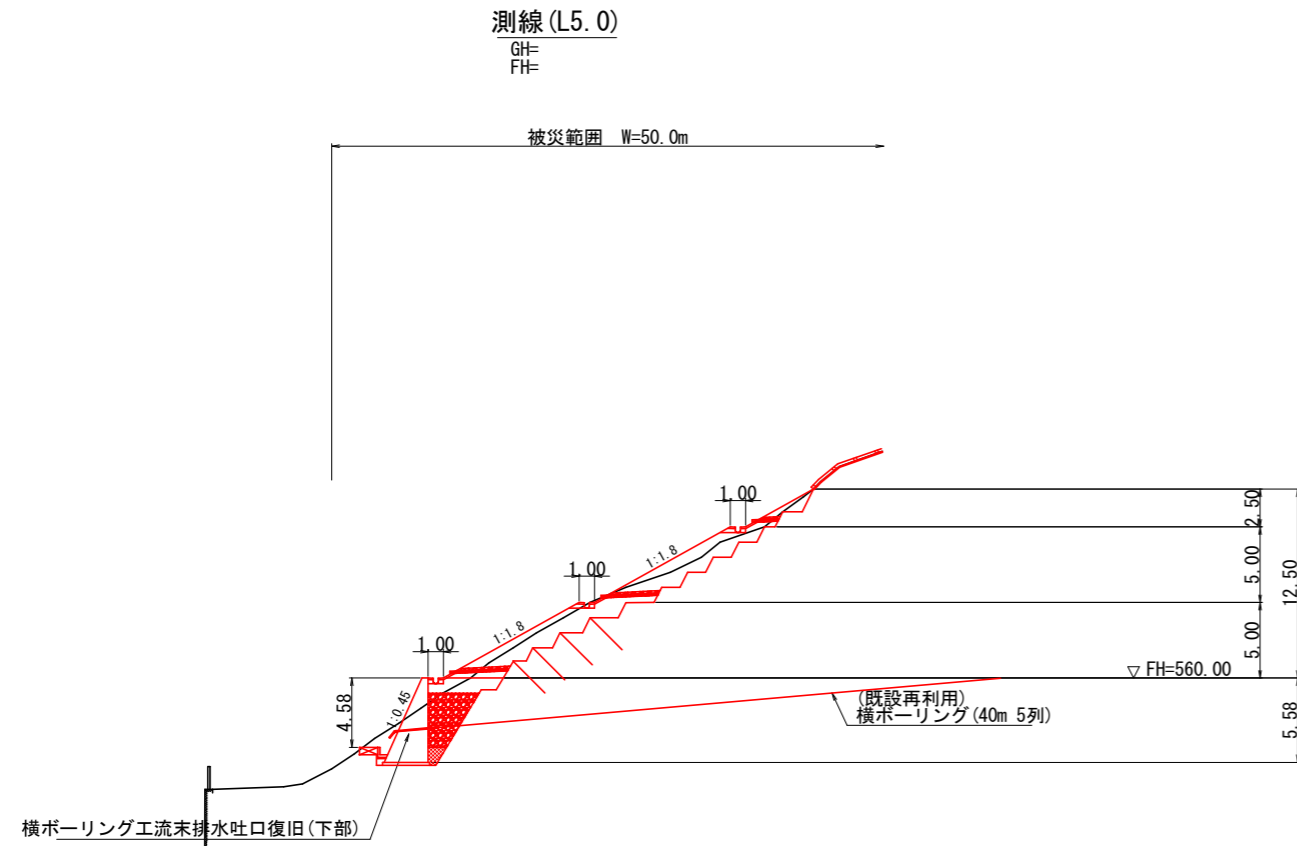
被災範囲
W=1.0m

DL=530.000

DL=530.000

工事名	R1三土 釣井地すべり 三・東祖谷釣井 (H30災191) 山腹水路工事 (臨時措置)		
路線名等	釣井地すべり防止区域		
工事箇所	三好東祖谷釣井		
図面名	断面図 (2)		
縮尺	S=1:250	図面番号	3 / 7
会社名			
事業者名	徳島県西部総合県民局県土整備部<三好>		

断面図(3) S=1:250



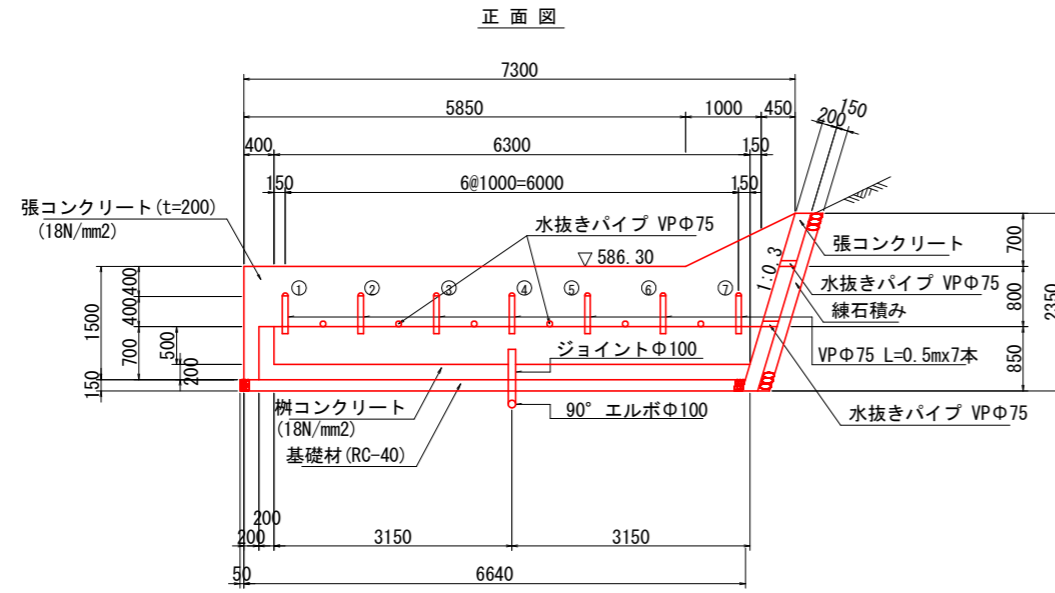
工事名	R1三土 釣井地すべり 三・東祖谷釣井 (H30災191) 山腹水路工事 (臨時措置)		
路線名等	釣井地すべり防止区域		
工事箇所	三好東祖谷釣井		
図面名	断面図(3)		
縮尺	S=1:250	図面番号	4 / 7
会社名			
事業者名	徳島県西部総合県民局県土整備部<三好>		

※ 測線L5.0の現況地形図は、ペーロケにて作成。

構造図 (1)

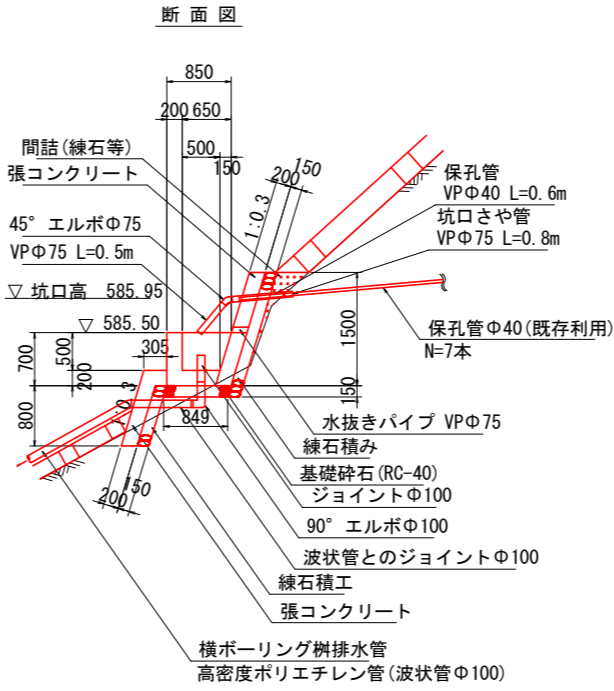
横ボーリング工集水樹復旧 (上部右側 L=80m, 7列)

孔口処理工 S=1:50



DL=580.00

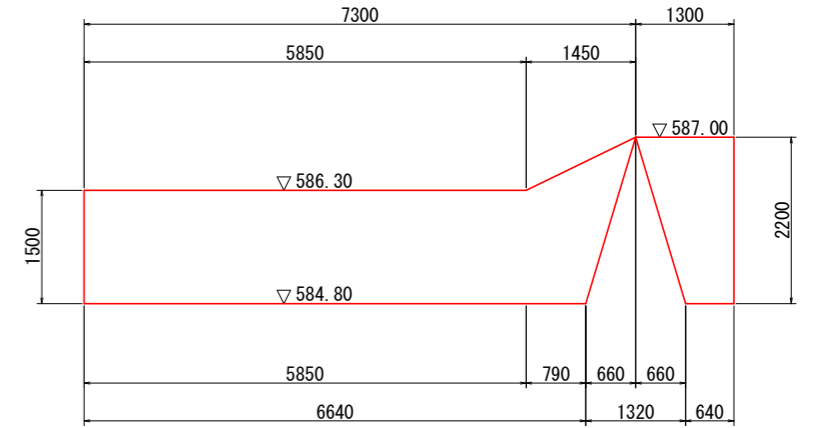
※ 側部の張コンクリートおよび練石積工は、地形形状に合わせて適宜対応すること。



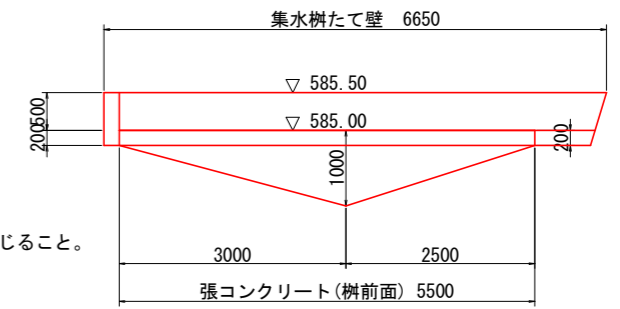
DL=580.00

※ 既設保孔管を継足す際は、カラーまたはソケット付き管を採用し確実な継手対策を講じること。

張コンクリート展開図 (樹背面)

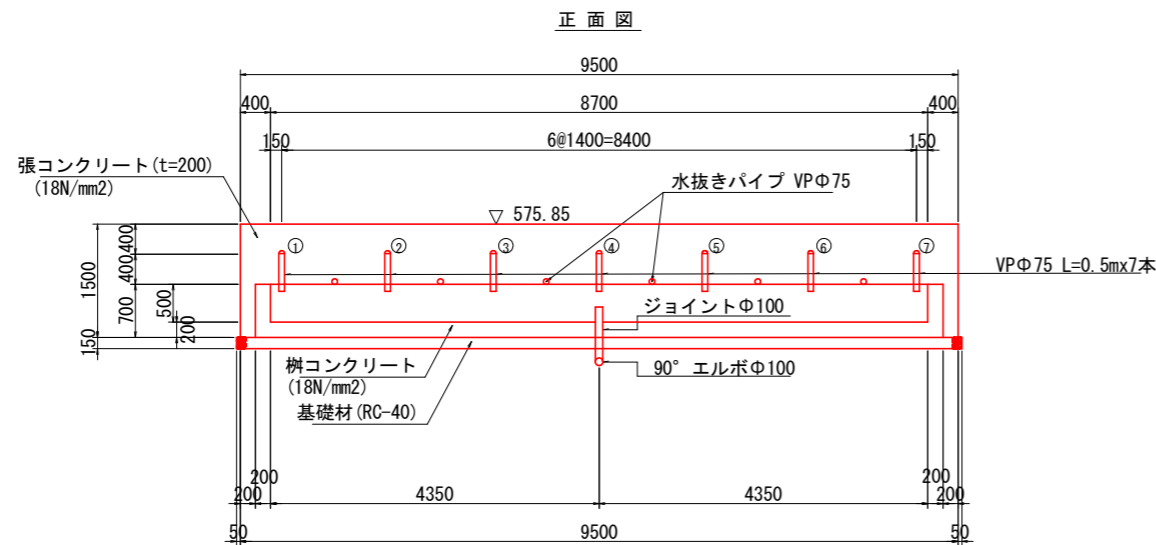


張コンクリート展開図 (樹前面)



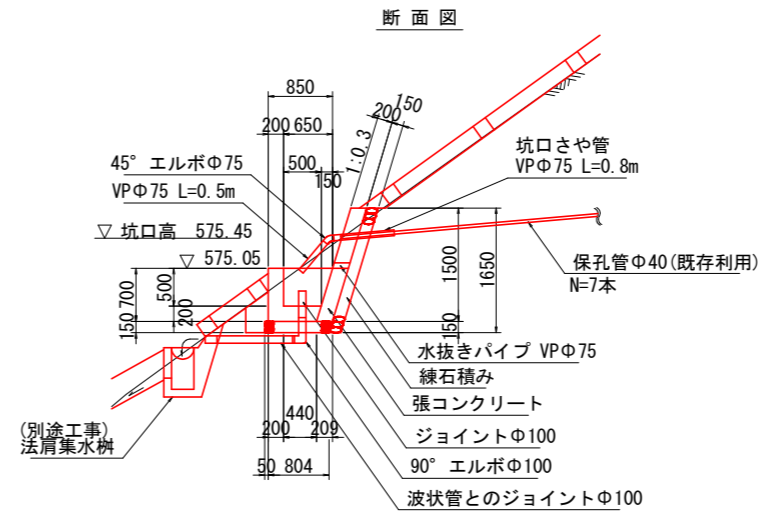
横ボーリング工集水樹復旧 (上部左側 L=70m, 7列)

孔口処理工 S=1:50



DL=570.00

※1 側部の張コンクリートおよび練石積工は、地形形状に合わせて適宜対応すること。
※2 未確認状態の既設保孔管の間隔に合わせて、樹延長も適宜、変更すること。



DL=570.00

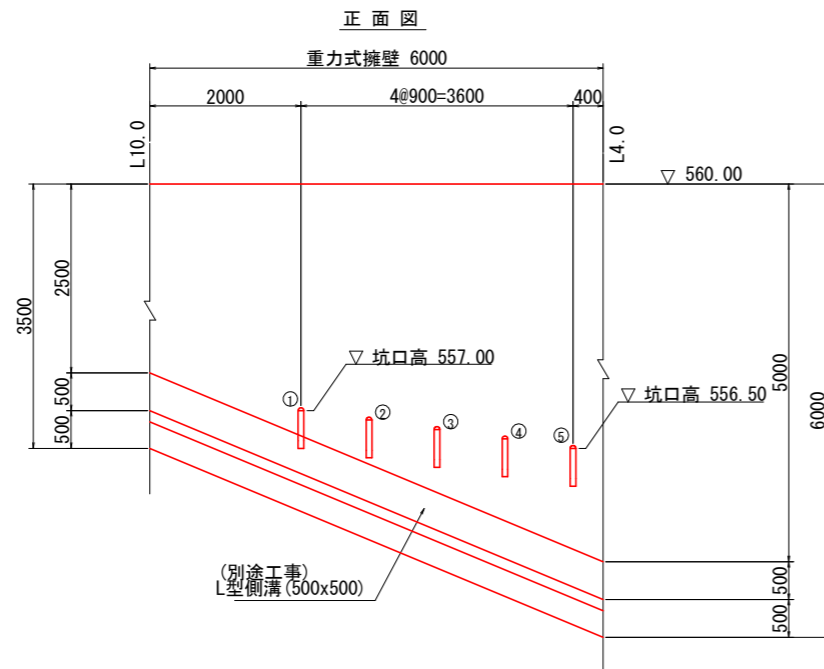
※1 既設保孔管は再利用 (全7本) するが、5本は位置が不明確なため施工時に位置を確認すること。
※2 既設保孔管を継足す場合は、カラーまたはソケット付き管を採用し確実な継手対策を講じること。

工事名	R1三土 釣井地すべり 三・東祖谷釣井 (H30災191) 山腹水路工事 (臨時措置)
路線名等	釣井地すべり防止区域
工事箇所	三好東祖谷釣井
図面名	構造図 (1)
縮尺	図示 図面番号 5 / 7
会社名	
事業者名	徳島県西部総合県民局県土整備部<三好>

構造図 (2)

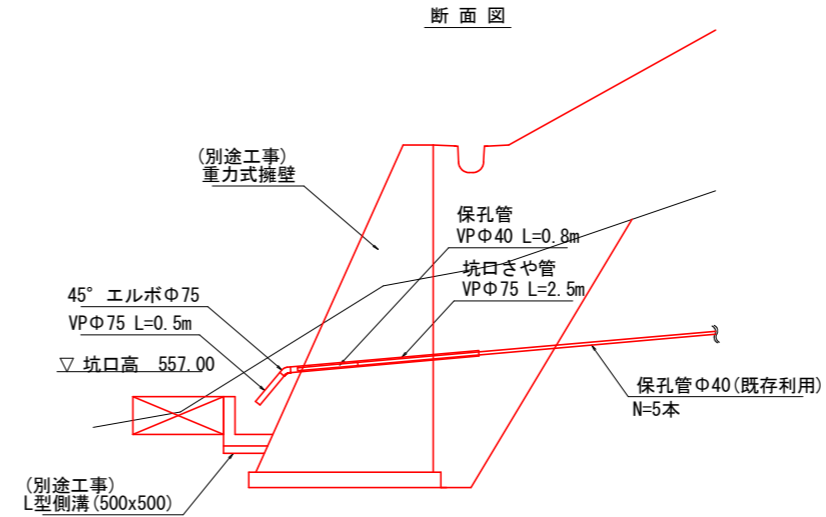
横ボーリング工流末吐口復旧 (下部 L=40m, 5列)

孔口処理工 S=1:50



DL=553.00

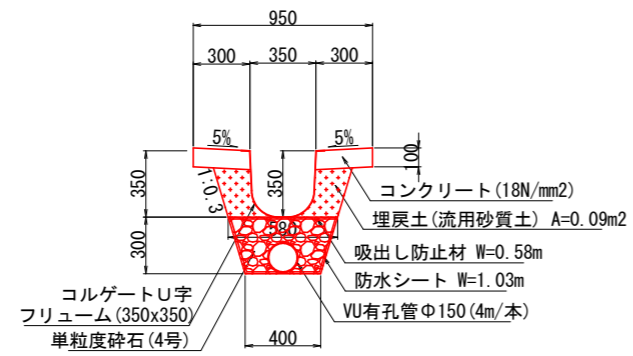
※ 坑口高さは、既設保孔管の高さに合わせて適宜対応すること。



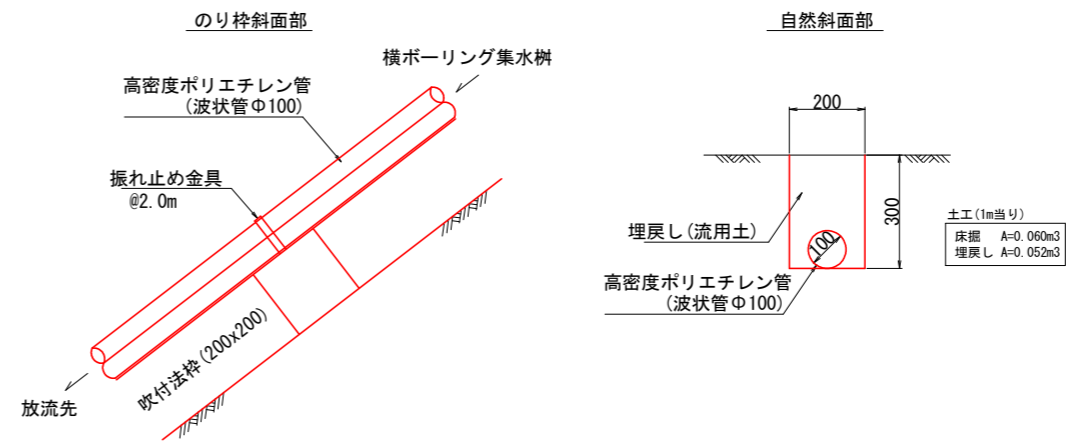
DL=553.00

※ 既設保孔管を継足す際は、カラーまたはソケット付き管を採用し確実な継手対策を講じること。

明暗渠工 (縦排水溝) S=1:20 (U-350x350)



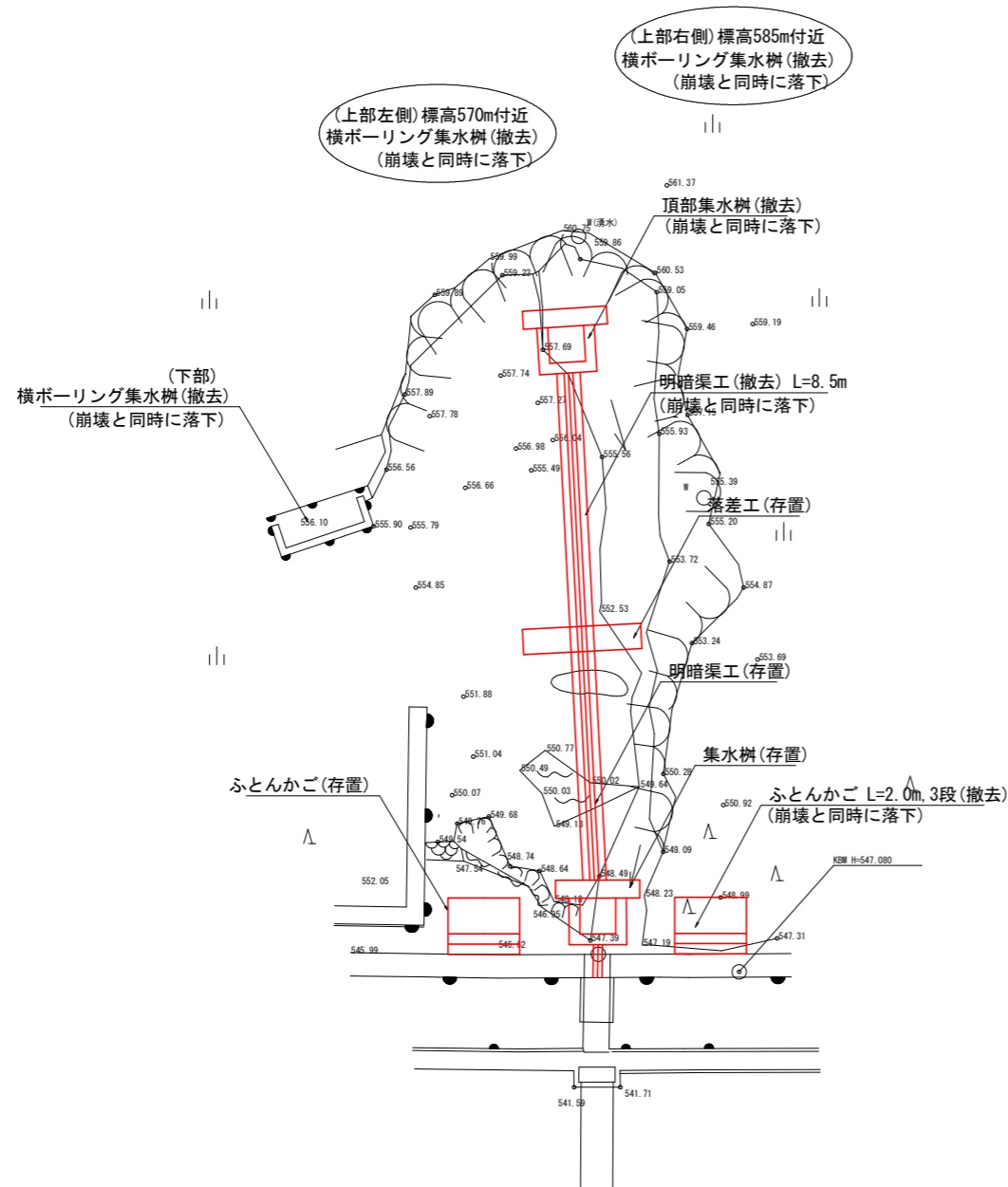
横ボーリング樹排水 S=1:10



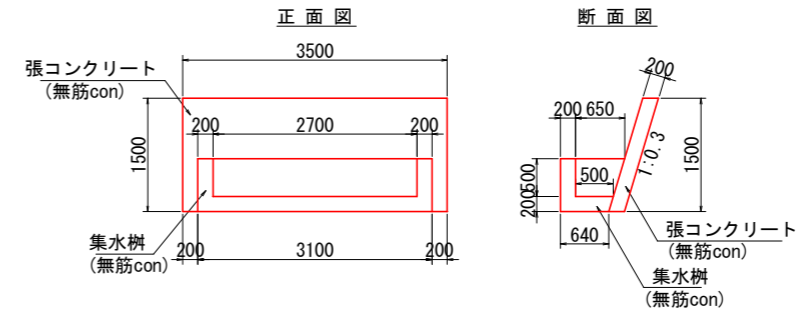
工事名	R1三土 釣井地すべり 三・東祖谷釣井 (H30災191) 山腹水路工事 (臨時措置)		
路線名等	釣井地すべり防止区域		
工事箇所	三好東祖谷釣井		
図面名	構造図 (2)		
縮尺	図示	図面番号	6 / 7
会社名			
事業者名	徳島県西部総合県民局県土整備部<三好>		

撤去工詳細図

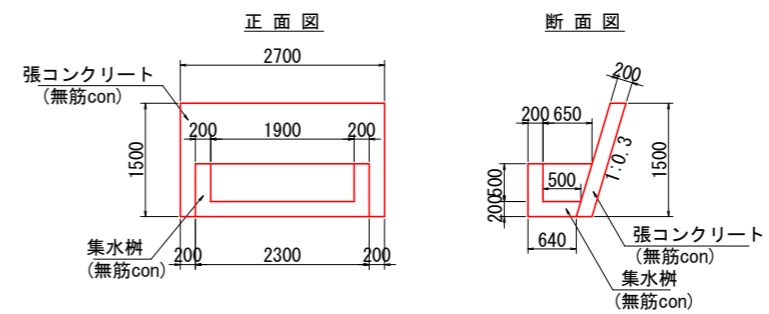
撤去平面図 S=1:100
(崩壊前施設平面図)



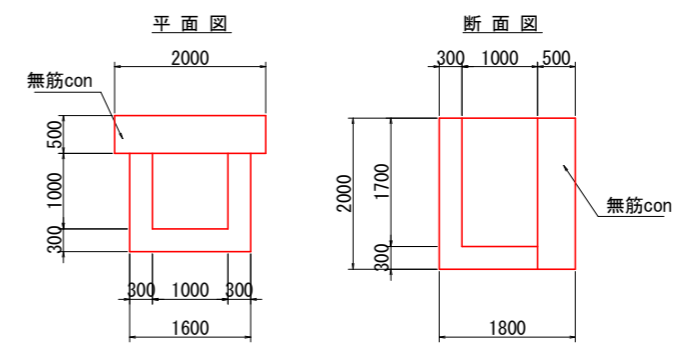
横ボーリング集水樹 (上部) S=1:50
(上部右側、左側 計2箇所)



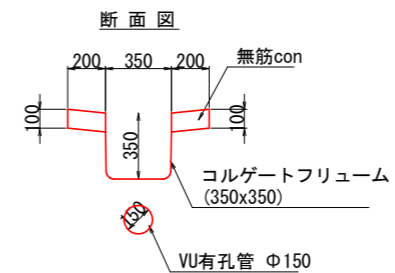
横ボーリング集水樹 (下部) S=1:50



頂部集水樹 S=1:50



明暗渠工 S=1:20



工事名	R1三土 釣井地すべり 三・東祖谷釣井 (H30災191) 山腹水路工事 (臨時措置)		
路線名等	釣井地すべり防止区域		
工事箇所	三好東祖谷釣井		
図面名	撤去工詳細図		
縮尺	図示	図面番号	7 / 7
会社名			
事業者名	徳島県西部総合県民局県土整備部<三好>		